

CONHEÇA O PROGRAMA

Ampara

Atendimento à Mulher Paranaense
pela Defensoria do Estado do Paraná



DPE PR
DEFENSORIA PÚBLICA
DO ESTADO DO PARANÁ

CEDEM

COORDENADORIA ESPECIALIZADA DE DEFESA DOS
DIREITOS DAS MULHERES EM SITUAÇÃO DE VIOLÊNCIA
DOMÉSTICA E FAMILIAR

VOCÊ SABE O QUE É O AMPARA?



- O AMPARA é um **serviço gratuito** oferecido pela Defensoria Pública do Estado do Paraná (DPE-PR), voltado exclusivamente para **mulheres que estão em situação de violência doméstica ou familiar, em qualquer município** do estado.
- O atendimento é iniciado de forma **100% online**, por meio da plataforma Luna, com toda a **segurança e cuidado** que esse tipo de atuação exige.
- Este é o **primeiro passo** para quebrar o ciclo de violência doméstica e familiar.
- Com o AMPARA, a DPE-PR reforça seu compromisso de atender as mulheres paranaenses de forma mais acessível, segura e humanizada.
- Mais informações sobre o projeto:
cedem@defensoria.pr.def.br

QUEM ACIONAR EM CASO DE URGÊNCIA?

Polícia Militar: 190

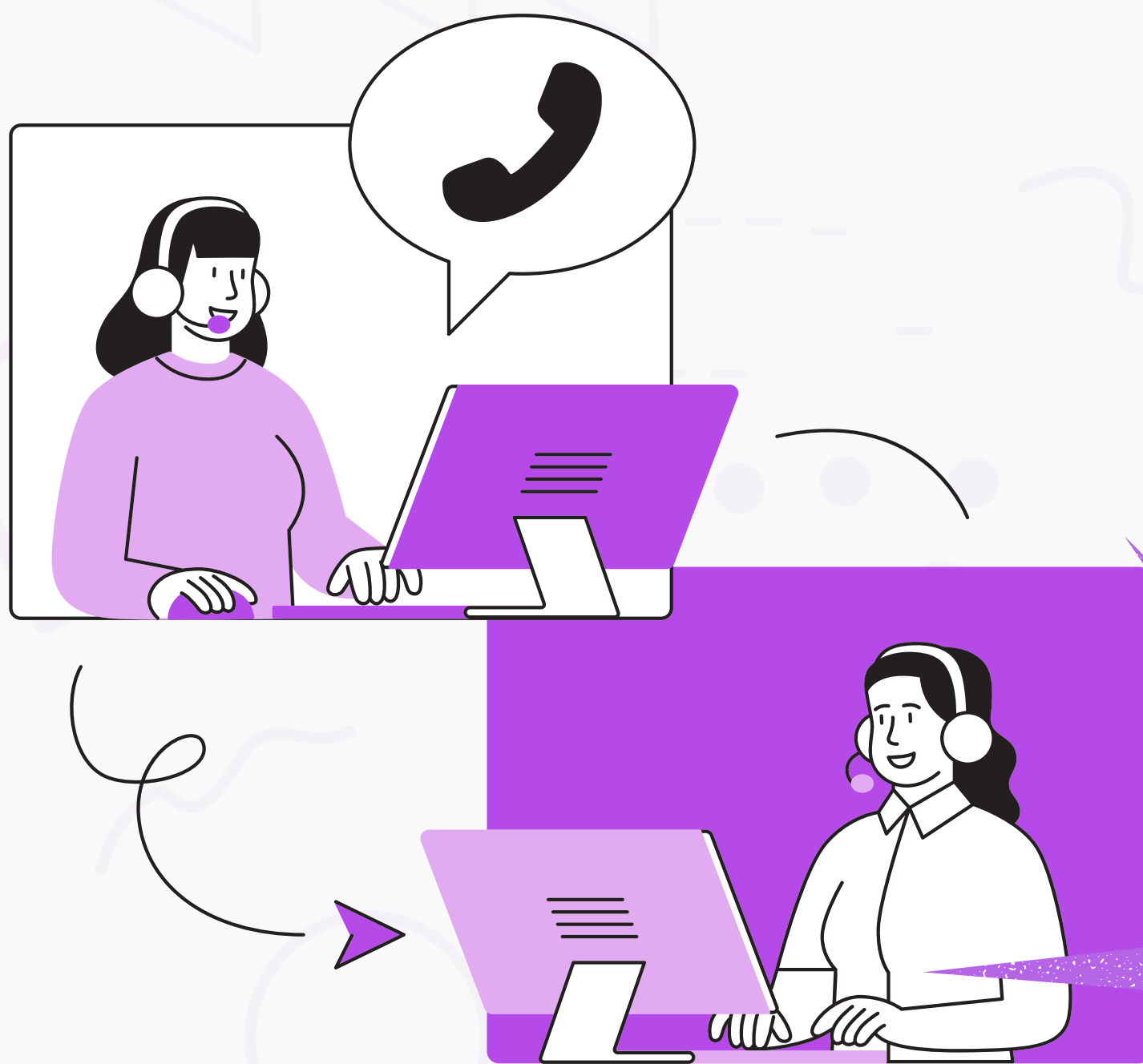
Central de Atendimento à Mulher: 180

As denúncias são **anônimas**.



QUE TIPO DE AJUDA INICIAL A MULHER EM SITUAÇÃO DE VIOLÊNCIA PODE TER AO ACESSAR O AMPARA?

- A DPE-PR poderá solicitar **medidas protetivas de urgência**, como o afastamento do agressor ou proibição de contato;
- Nos casos em que a mulher for vítima de tentativa de **feminicídio**, pode ingressar com ações judiciais na área de **Direito de Família**, como **divórcio, guarda e pensão alimentícia** para os filhos;
- Suporte com **psicólogas e assistentes sociais**;
- Chamada de vídeo com **profissionais mulheres** para escuta e acolhimento especializado.



COMO SABER SE UMA MULHER ESTÁ SOFREND VIOLÊNCIA DOMÉSTICA?

- Se você é agredida com socos, tapas, empurrões, por exemplo, é vítima de violência física.
- Qualquer ato sexual forçado ou sem o seu consentimento caracteriza a violência sexual.
- Se o (a) seu(sua) companheiro(a) impede que você trabalhe, pegue salário ou esconda objetos pessoais importantes (documentos ou bens que você adquiriu sozinha), está sofrendo violência patrimonial.

QUAIS MEDIDAS PODEM SER DETERMINADAS PELA JUSTIÇA DEPOIS DO ATENDIMENTO PELO AMPARA?

- A mulher poderá ter a garantia de acompanhamento policial para que possa recolher suas coisas em casa;
- Poderá ser encaminhada, junto com os(as) filhos(as), para abrigos; e
- Poderá ser afastada de casa sem perder seus direitos em relação à guarda das crianças ou aos bens do casal.



COMO ACIONAR O AMPARA?

- Acesse a Plataforma Luna, pelo link: bit.ly/dpeprluna;
- Preencha seus dados pessoais e de contato no formulário disponível;
- Responda às perguntas sobre a situação de violência que está sofrendo e informe que tipo de ajuda precisa;
- Depois disso, a equipe do AMPARA analisará as informações e entrará em contato para dar continuidade ao atendimento.

CONHEÇA NOSSO SITE:

- O AMPARA tem um site exclusivo com telefones, canais para denúncia de violência e informações detalhadas sobre os serviços da Defensoria Pública e outras instituições de atendimento a mulheres.
- Quer conhecer nosso site? Acesse: ampara.defensoriapublica.pr.def.br

